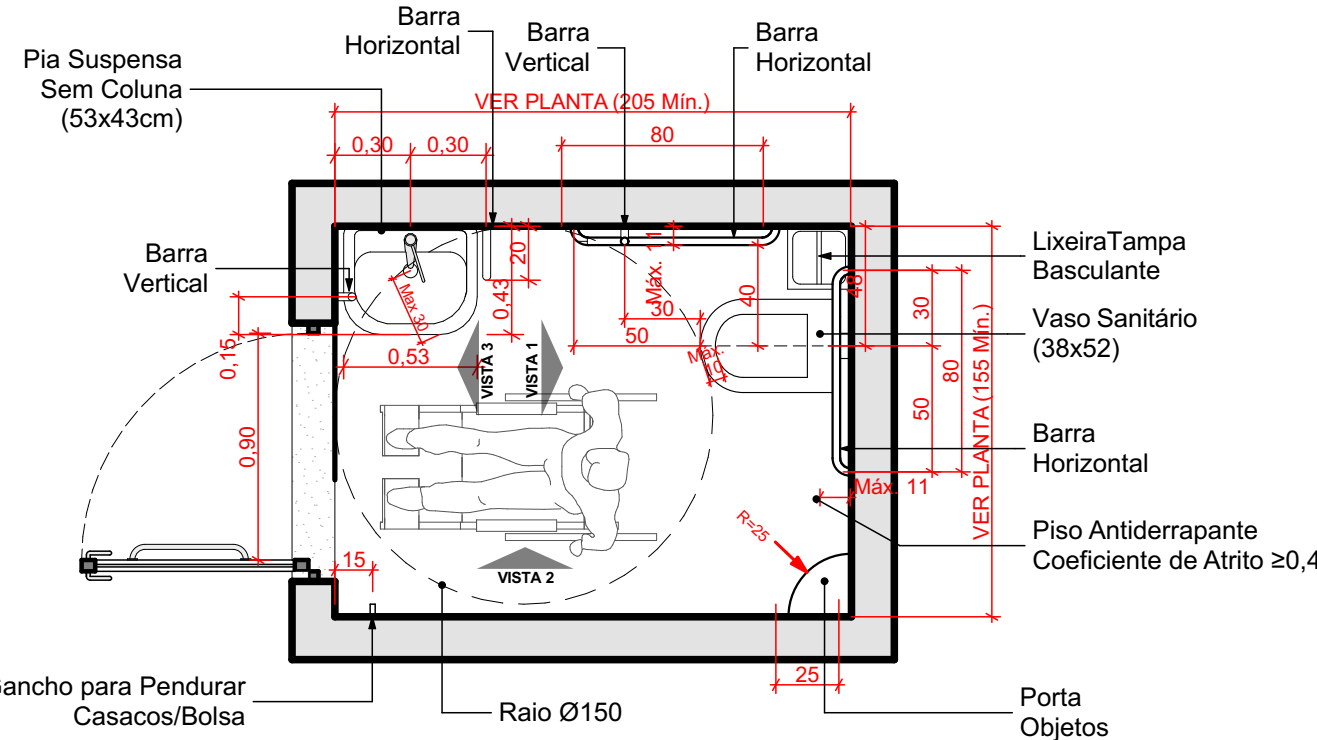


DETALHE 01 - SANITÁRIO ACESSÍVEL

Esc.: 1/30
Medidas em Centímetros

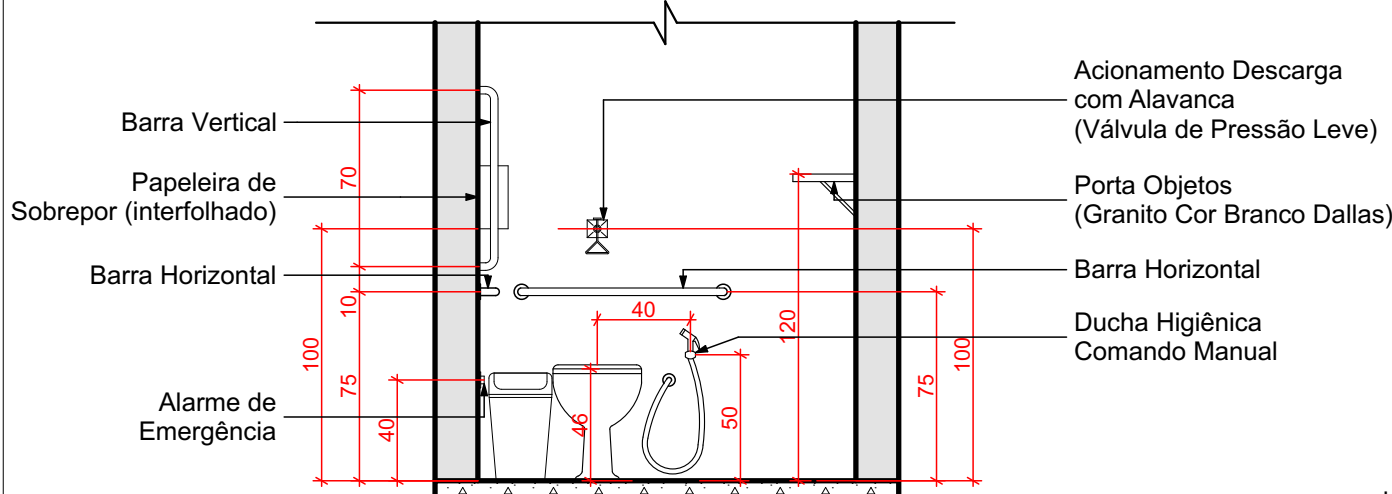
OBSERVAÇÃO: DETALHE GENÉRICO. AS MEDIDAS GERAIS DO AMBIENTE PODEM VARIAR, ASSIM COMO A SUA POSIÇÃO, OBSERVAR LAYOUT APRESENTADO EM PLANTA BAIXA. UTILIZAR AS MEDIDAS E DISTÂNCIAS PARA POSICIONAR AS LOUÇAS E ACESSÓRIOS SANITÁRIOS APRESENTADOS ABAIXO.



OBSERVAÇÕES: O DIMENSIONAMENTO DO BANHEIRO (MEDIDAS MÍNIMAS) TEM RELAÇÃO COM AS LOUÇAS SANITÁRIAS UTILIZADAS, DEVENDO ASSIM SER RESPEITADAS, PODENDO VARIAR APENAS 5 CENTÍMETROS NA LARGURA E COMPRIMENTO. A PIA PODE VARIAR EM SUA ALTURA, SENDO A MÁXIMA 16,5 cm.

PLANTA BAIXA

ESC.: 1/30

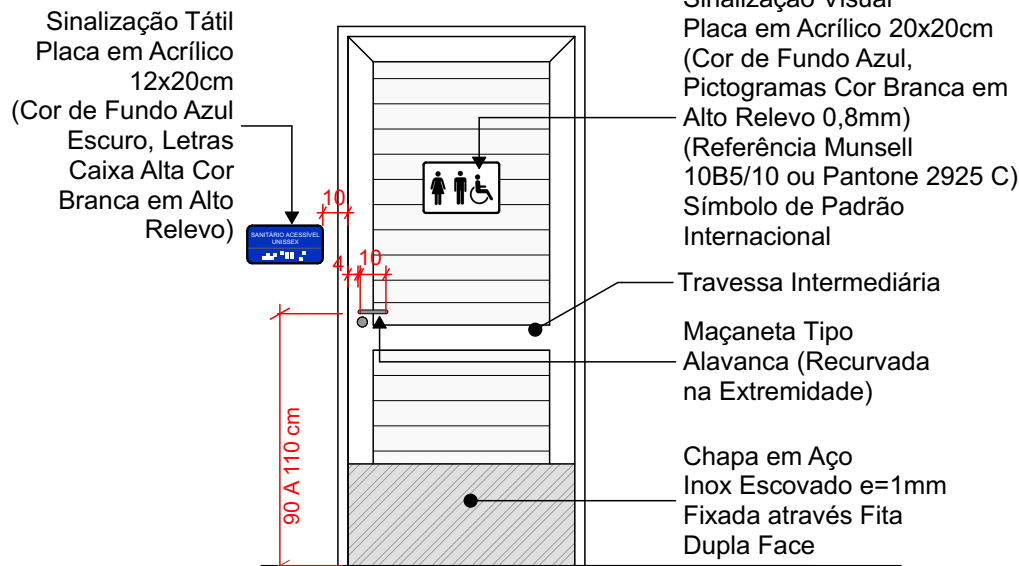


VISTA 1

ESC.: 1/30

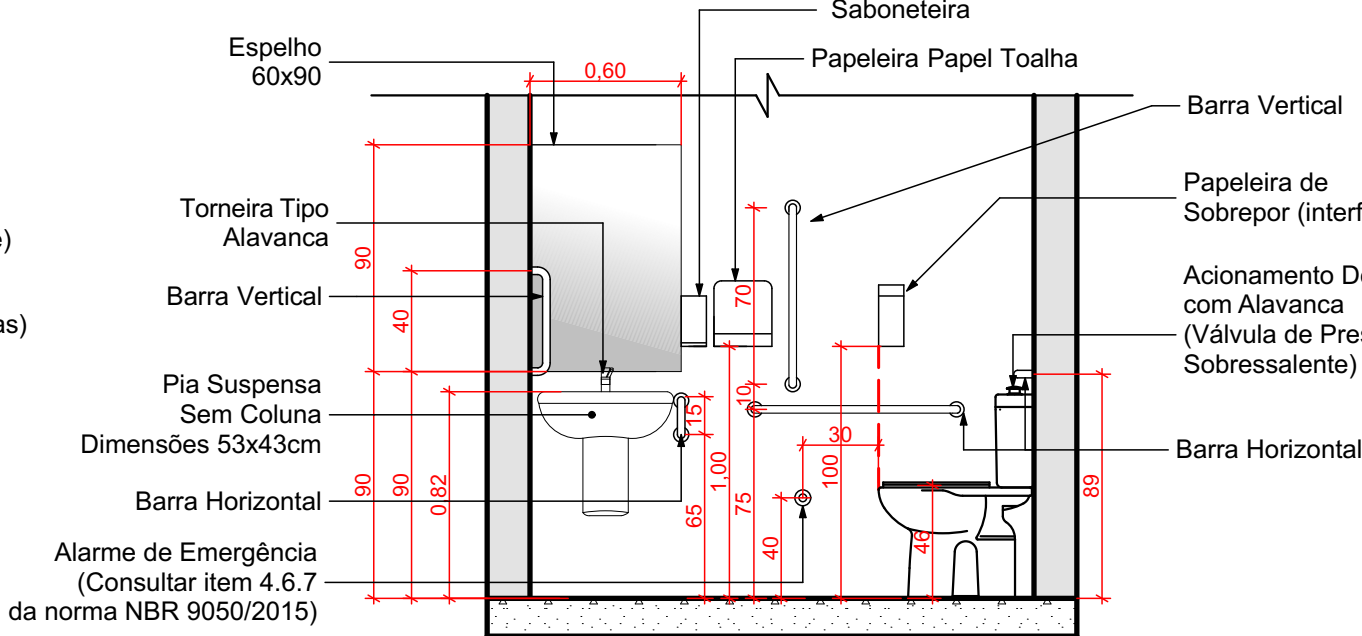
PORTA DE ABRIR SANITÁRIO ACESSÍVEL

Esc.: 1/30
Medidas em Centímetros



VISTA FRONTAL EXTERNA

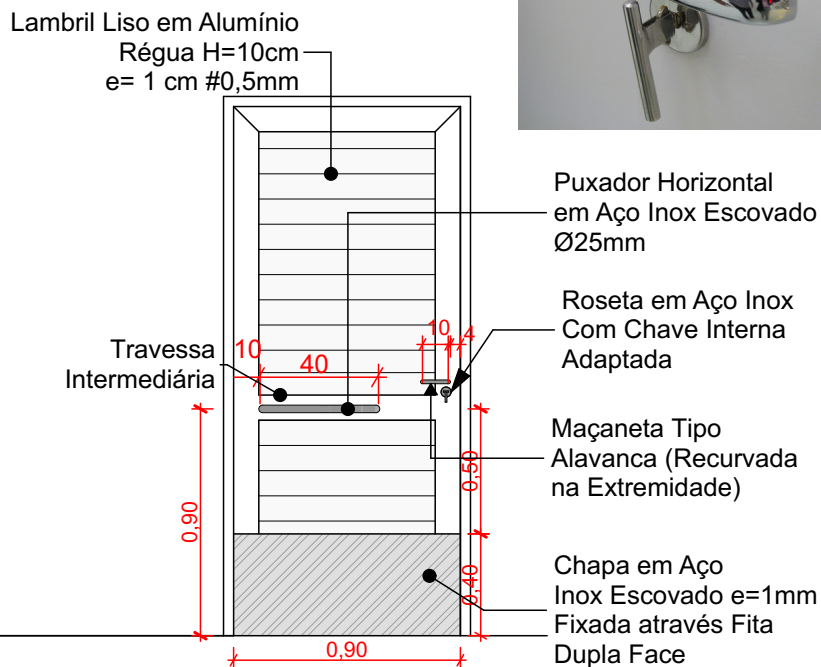
ESC.: 1/30



VISTA 2

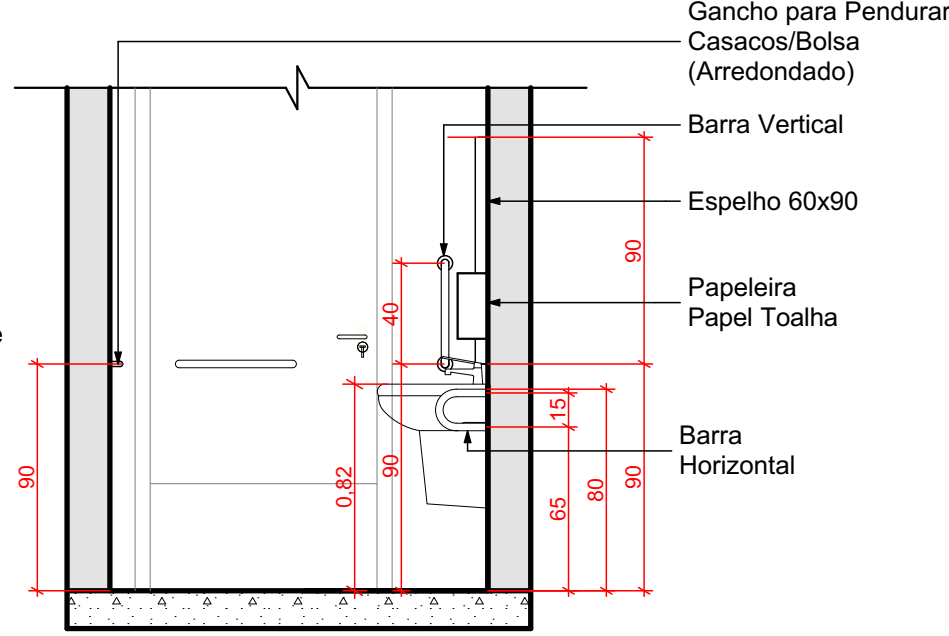
ESC.: 1/30

DETALHE MAÇANETA PORTA: TRINCO DE ALAVANCA ARREDONDADO (COM CHAVE ADAPTADA)



VISTA FRONTAL INTERNA

ESC.: 1/30

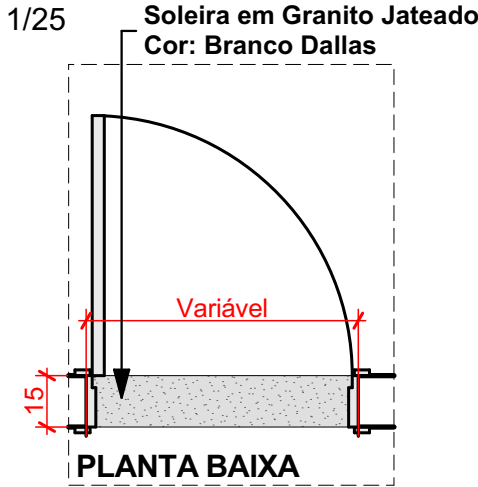


VISTA 3

ESC.: 1/30

DETALHE 02- SOLEIRA PORTAS

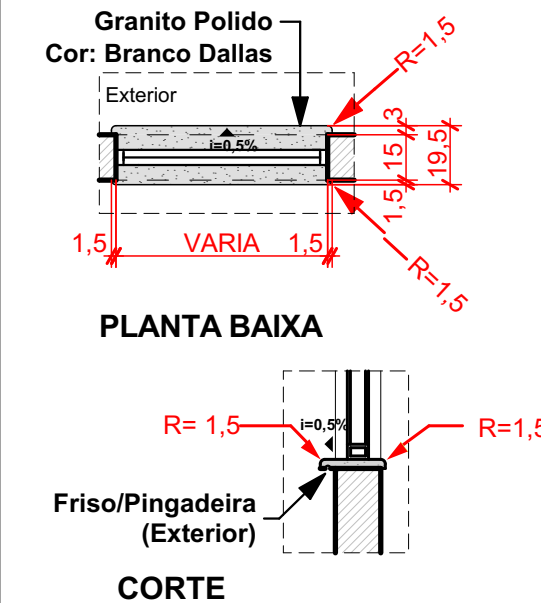
Esc.: 1/25



OBSERVAR INDICAÇÃO EM PLANTA BAIXA

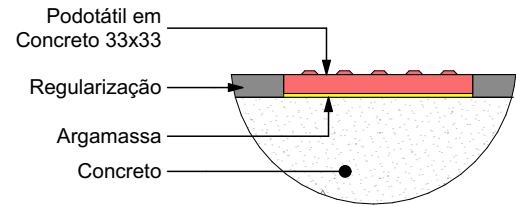
DETALHE 05- SOLEIRA JANELAS

Esc.: 1/25



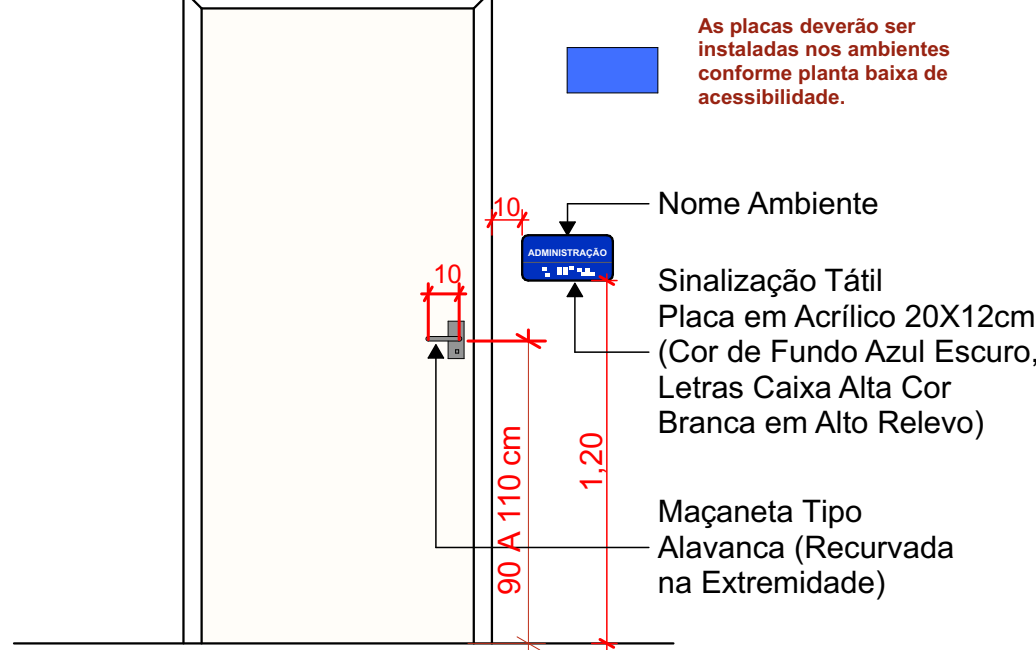
DETALHE 03 - PISO TÁTIL EM CONCRETO

Esc.: 1/10



DETALHE 04- SINALIZAÇÃO VISUAL/TÁTIL AMBIENTES DIVERSOS

Esc.: 1/25

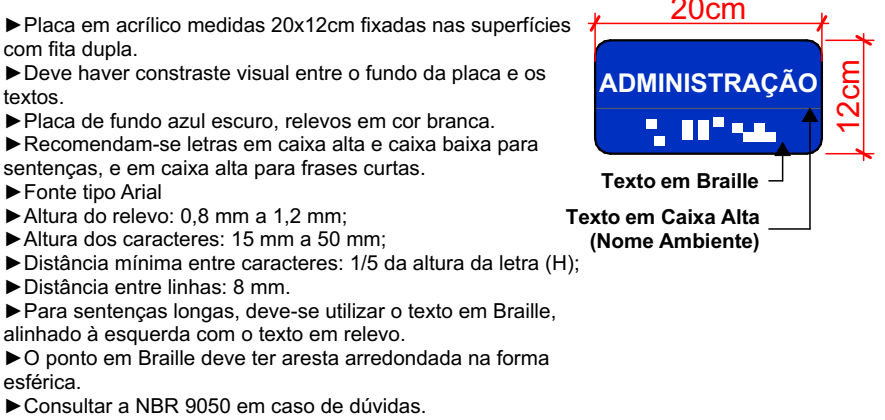


VISTA FRONTAL EXTERNA PORTA

ESC.: 1/25

DETALHE A- PLACA SINALIZAÇÃO TÁTIL

Esc.: 1/10



OBS: AS BARRAS DE APOIO DEVERÃO RESPEITAR O DIÂMETRO MÍNIMO ESTABELECIDO PELA NORMA, PODENDO SER DE DE Ø 3 A Ø 4,5 mm (ITEM 7.6.3 NBR 9050/2020) QUALQUER DÚVIDA QUANTO AS MEDIDAS OU ESPECIFICAÇÕES CONSULTAR NORMA NBR 9050/2020 OU ENTRAR EM CONTATO COM OS AUTORES DO PROJETO.

REVISÃO: DATA: DESCRIÇÃO:

CARIMBOS E APROVAÇÕES:



PROPRIETÁRIO / CONTRATANTE: ASSINATURA:

AMAVI

CNPJ: 82.762.469/0001-22

RESPONSÁVEL TÉCNICO PROJETO: ASSINATURA:

LARISSA LENZ SANTOS

ARQUITETA E URBANISTA - CAU: A148155-0

PROJETO: ARQUITETÔNICO

OBRA: REFORMA PAVIMENTO TÉRREO PRÉDIO AMAVI

LOGRADOURO: RUA XV DE NOVEMBRO BAIRRO: CENTRO Nº: 737
MUNICÍPIO: RIO DO SUL UF: SC CEP: 89160-015

ÁREA EXISTENTE A REFORMAR: 210,95 m²

CONTEÚDO: DETALHES GERAIS

ESCALA: INDICADA DATA: ABRIL/2024
CÓDIGO AMAVI:

DESENHISTA: LARISSA LENZ

ARQ 06/06