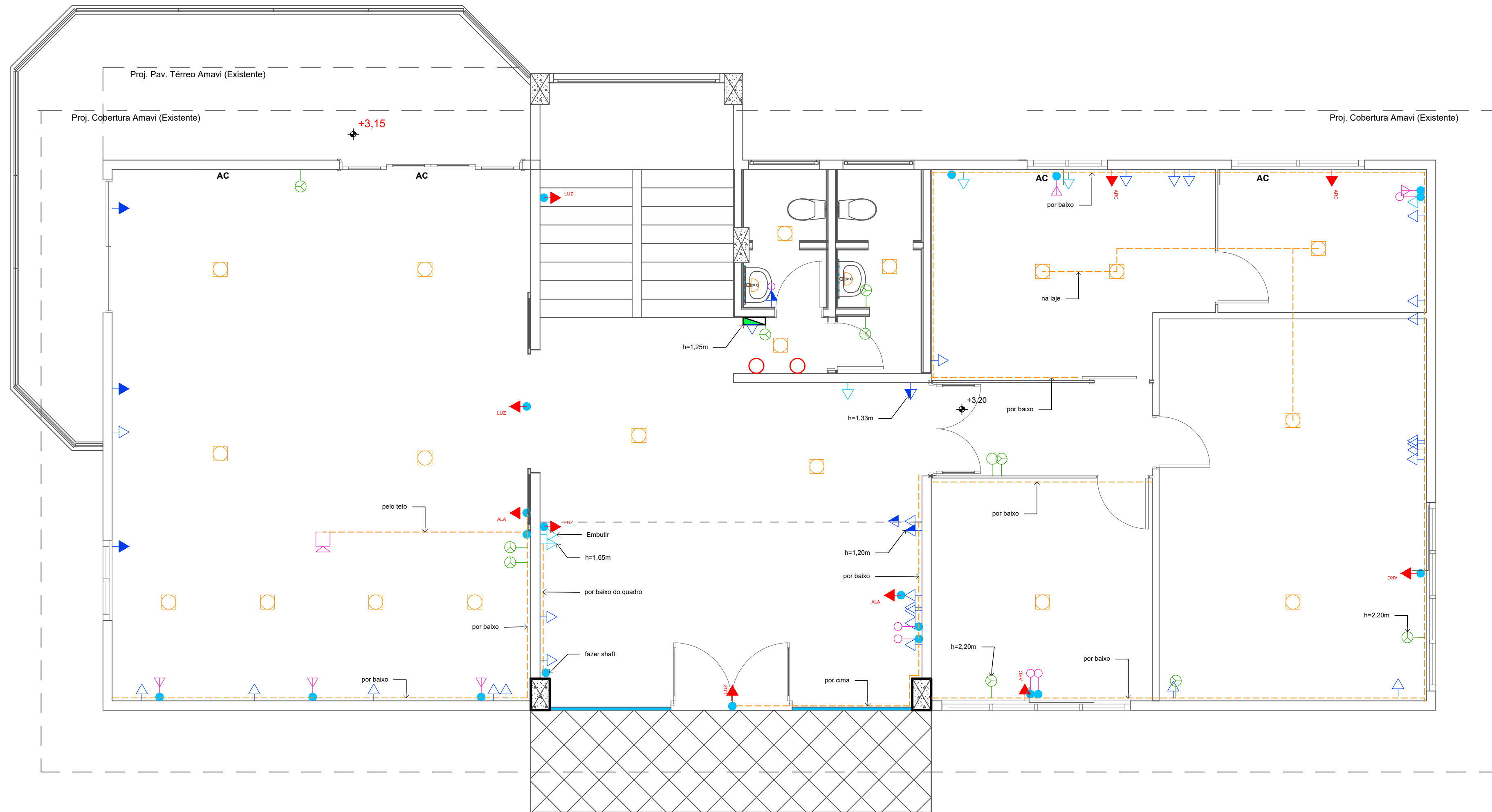


Planta Baixa explicativa das Instalações Existentes 2º Pvlo.



Planta Baixa explicativa das Instalações Existentes 1º Pvlo.

LEGENDA	
	Quadro de distribuição - H=1,50m
INTERRUPTORES	
	Interruptor 1 tecla - 10A - 1,10m do piso (caixa 4x2)
	Interruptor 2 teclas - 10A - 1,10m do piso (caixa 4x2)
	Interruptor 3 teclas - 10A - 1,10m do piso (caixa 4x2)
	Interruptor Paralelo - 10A - 1,10m do piso (caixa 4x2)
TOMADAS USO GERAL	
	Tomada hexagonal - 2P+T - 10 A a 0,30m do piso
	Tomada hexagonal - 2P+T - 10 A a 1,10m do piso
	Tomada hexagonal - 2P+T - 10 A a 2,20m do piso
	Tomada hexagonal - 2P+T - 10 A a 1,10m do piso e Interruptor Simples de 1 tecla
	Tomada hexagonal - 2P+T - 10 A a 1,10m do piso e Interruptor Simples de 2 teclas
	Tomada de piso
TOMADA USO ESPECÍFICO	
	Ponto - 2P+T - 20 A - H= 0,30m - (Ducha Higiénica)
	Ponto - 2P+T - 20 A - H= 2,20m - (Ar condicionado)
	Ponto 2P+T a 2,20m - (Chuveiro)
	Ponto externo em canaleta - H= 2,20m - (Ar condicionado)
	Ponto externo em canaleta - H= 2,20m - (Luz de Emergência)
	Ponto externo em canaleta - H=1,10m - (Torneira Elétrica)
	Ponto externo em canaleta - H=1,10m - (Alarme)
ILUMINAÇÃO	
	Ponto de iluminação (vide modelo em planta)
	Luminária de parede
ELETRODUTOS	
	Descida de canaleta
	Canaleta
	Tomada a 0,30m do piso não embutida
	Tomada a 1,10m do piso não embutida
COMUNICAÇÃO	
	Caixa de distribuição para comunicação
	Ponto Telefone H=0,30m
	Ponto Internet H=0,30m
	Ponto Telefone baixo na canaleta
	Ponto Internet baixo na canaleta
	Ponto Telefone e internet H=0,30m

REVISÃO:	DATA:	DESCRIÇÃO:
	JUN/2025	EMIÇÃO INICIAL
CARIMBOS E APROVAÇÕES:		
<div><div><div><p>(47) 3531-4242 amavi@amavi.org.br amavi.org.br f @amavi.altovale Rua XV de Novembro, 737 Centro, Rio do Sul/SC 89160-015</p></div></div></div>		
PROPRIETÁRIO / CONTRATANTE:		ASSINATURA:
AMAVI		
CNPJ: 82.762.469/0001-22		
RESPONSÁVEL TÉCNICO PROJETO:		ASSINATURA:
LUCIANO RICARDO KRUGER		
ENGENHEIRO CIVIL - CREA: 090983-3-SC		
PROJETO:		
ELÉTRICO		
OBRA:		
REFORMA 1º E 2º PAVIMENTO PRÉDIO AMAVI		
LOGRADOURO: RUA XV DE NOVEMBRO	BAIRRO: CENTRO	Nº: S/N
MUNICÍPIO: RIO DO SUL	UF: SC	CEP: 89160 - 015
ÁREA:		
1º PVT0. + 2º PVT0. = 417,36 m²		
CONTEÚDO:		ESCALA: DATA:
Planta Baixa das Instalações Existentes 1º PVT0 (Auditério)		INDICADA JUN/2025
Planta Baixa das Instalações Existentes 2º PVT0 (Engenharia)		CÓDIGO AMAVI:
		DESENHISTA:
		LUCIANO
ELE 01/09		