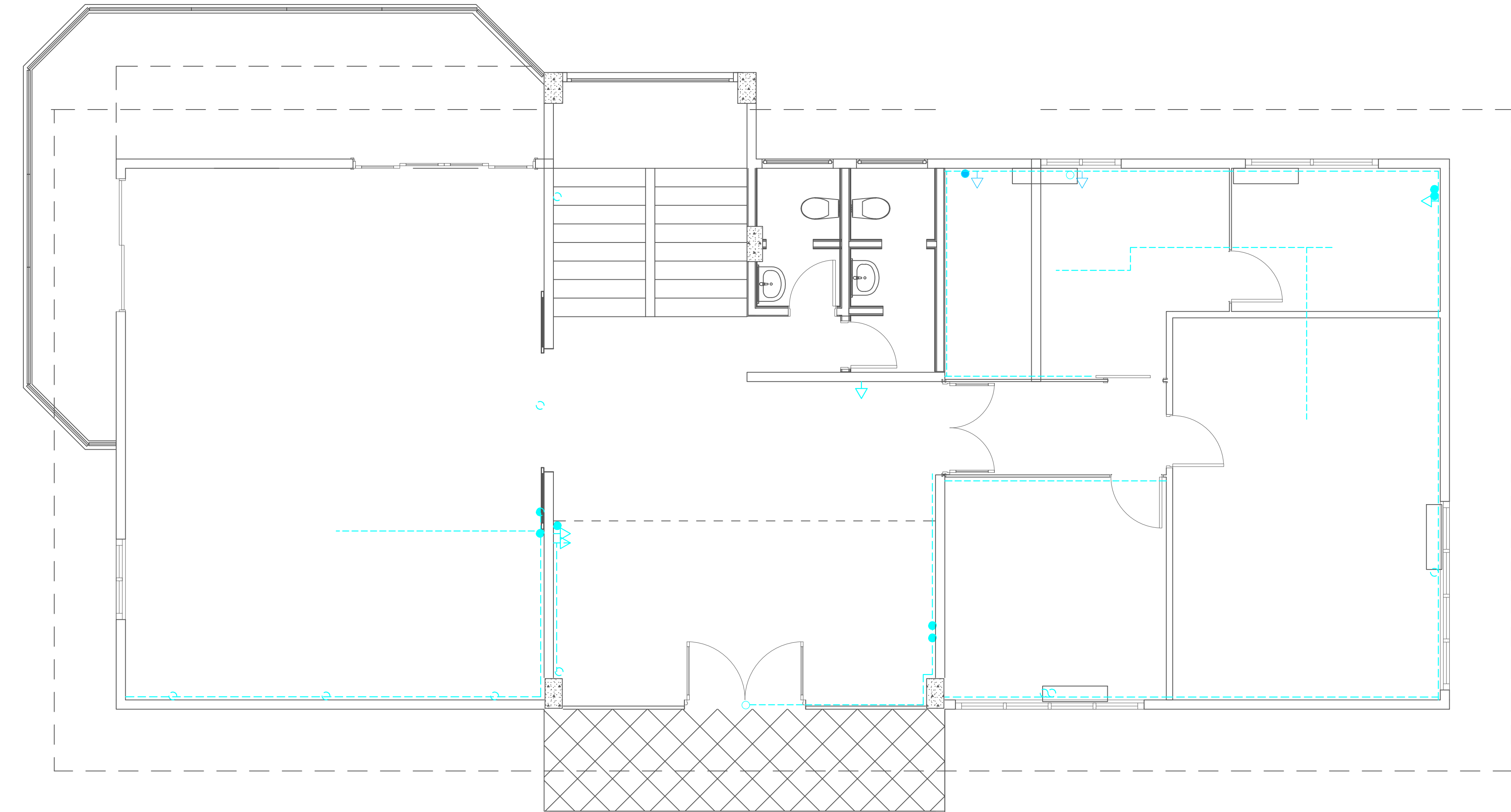


Planta Baixa de remoção total da instalação aparente 2º Pvto. (engenharia)



Planta Baixa de remoção da instalação aparente 1º Pvto. (auditório)

LEGENDA	
ELETRODUTOS	
Instalações elétricas a remover	

REVISÃO:	DATA:	DESCRIÇÃO:
	JUN/2025	EMIÇÃO INICIAL
CARIMBOS E APROVAÇÕES:		
<div><div><div><p>(47) 3531-4242 amavi@amavi.org.br amavi.org.br f @amavi.altovale Rua XV de Novembro, 737 Centro, Rio do Sul/SC 89160-015</p></div></div></div>		
PROPRIETÁRIO / CONTRATANTE:		ASSINATURA:
AMAVI		
CNPJ: 82.762.469/0001-22		
RESPONSÁVEL TÉCNICO PROJETO:		ASSINATURA:
LUCIANO RICARDO KRUGER		
ENGENHEIRO CIVIL - CREA: 090983-3-SC		
PROJETO:		
ELÉTRICO		
OBRA:		
REFORMA DO BLOCO 2 DA AMAVI		
LOGRADOURO:	RUA XV DE NOVEMBRO	BAIRRO: CENTRO
MUNICÍPIO:	RIO DO SUL	UF: SC
		Nº: S/N
		CEP: 89160 - 015
ÁREA:		
1º PVTO. + 2º PVTO. = 417,36 m²		
CONTEÚDO:		ESCALA:
Planta Baixa		INDICADA
Remoção da instalação aparente 1º Pvto. (auditório)		DATA: JUN/2025
Planta Baixa		CÓDIGO AMAVI:
Remoção total da instalação aparente 2º Pvto. (engenharia)		DESENHISTA:
		LUCIANO
ELE 02/09		