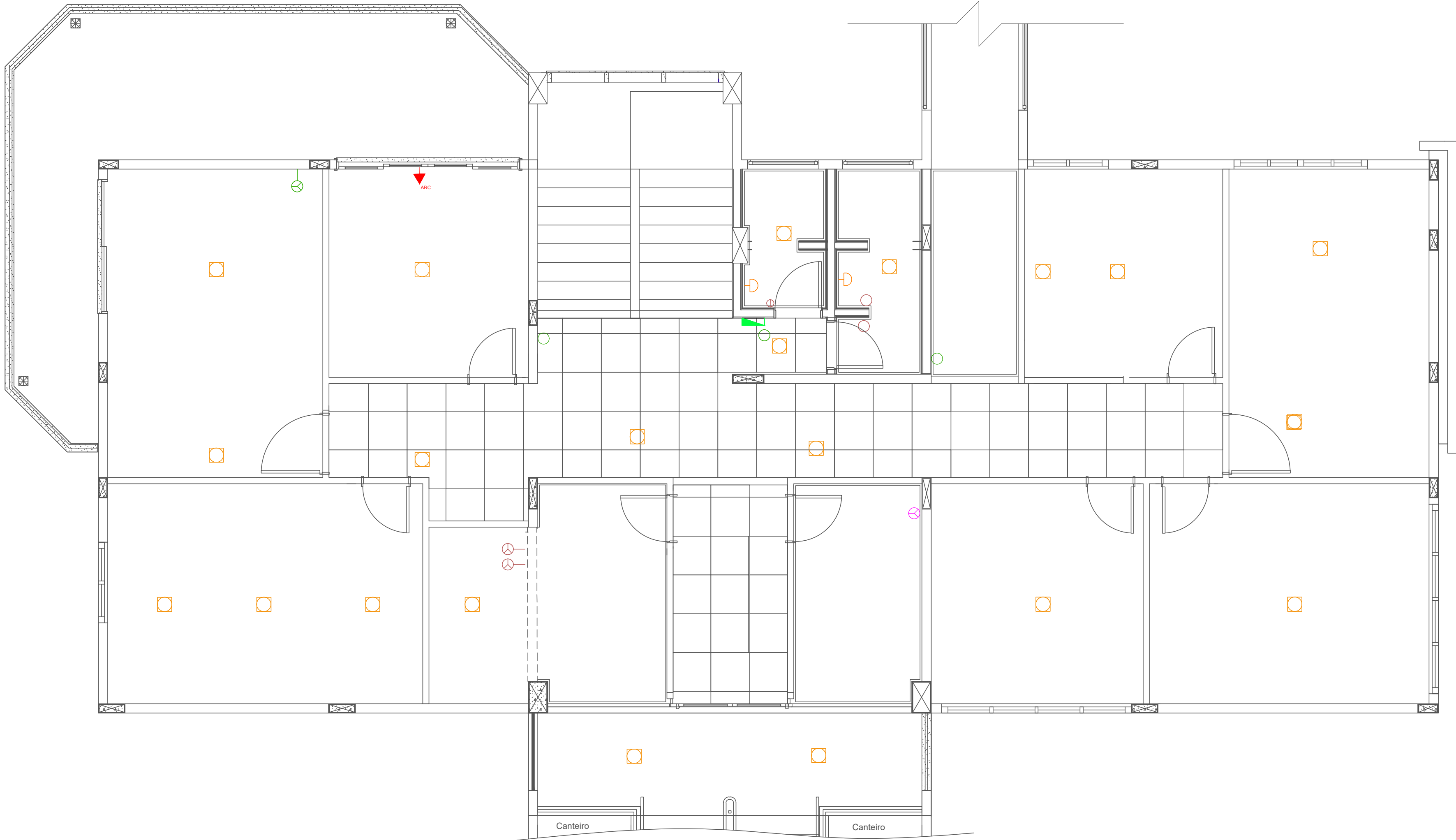





Planta de interferência da iluminação 2º pvto. (engenharia)

ESC.: 1/50



Planta de interferência da iluminação 1º pvto (auditório)

ESC.: 1/50

LEGENDA	
	Interruptor a remover por completo
	Ponto de interruptor existente Remoção do interruptor e fiação Instalação de nova fiação e novo modelo de interruptor
	Ponto de ILUMINAÇÃO existente Remoção das luminárias e fiação (Fechamento com tampa cega)

REVISÃO:	DATA:	DESCRIÇÃO:
	JUN/2025	EMIÇÃO INICIAL

CARIMBOS E APROVAÇÕES:



**AMAVI**  
ASSOCIAÇÃO DOS MUNICÍPIOS DO ALTO VALE DO ITAJAI

(47) 3531-4242  
amavi@amavi.org.br  
amavi.org.br  
f @amavi.altovale  
**Rua XV de Novembro, 737**  
Centro, Rio do Sul/SC  
89160-015

PROPRIETÁRIO / CONTRATANTE:	ASSINATURA:
<b>AMAVI</b>	
CNPJ: 82.762.469/0001-22	
RESPONSÁVEL TÉCNICO PROJETO:	ASSINATURA:
LUCIANO RICARDO KRUGER	
ENGENHEIRO CIVIL - CREA: 090983-3-SC	

PROJETO:
<b>ELÉTRICO</b>

OBRA:
REFORMA DO BLOCO 2 DA AMAVI

LOGRADOURO:	RUA XV DE NOVENBRO	BAIRRO:	CENTRO	Nº:	S/N
MUNICÍPIO:	RIO DO SUL	UF:	SC	CEP:	89160 - 015

ÁREA:
1º PVTO. + 2º PVTO. = 417,36 m²

CONTEÚDO:	ESCALA:	DATA:
Planta de interferência da iluminação 1º pvto (auditório)	INDICADA	JUN/2025
Planta de interferência da iluminação 2º pvto. (engenharia)	CÓDIGO AMAVI:	
	DESENHISTA:	
	LUCIANO	

ELE 03/09