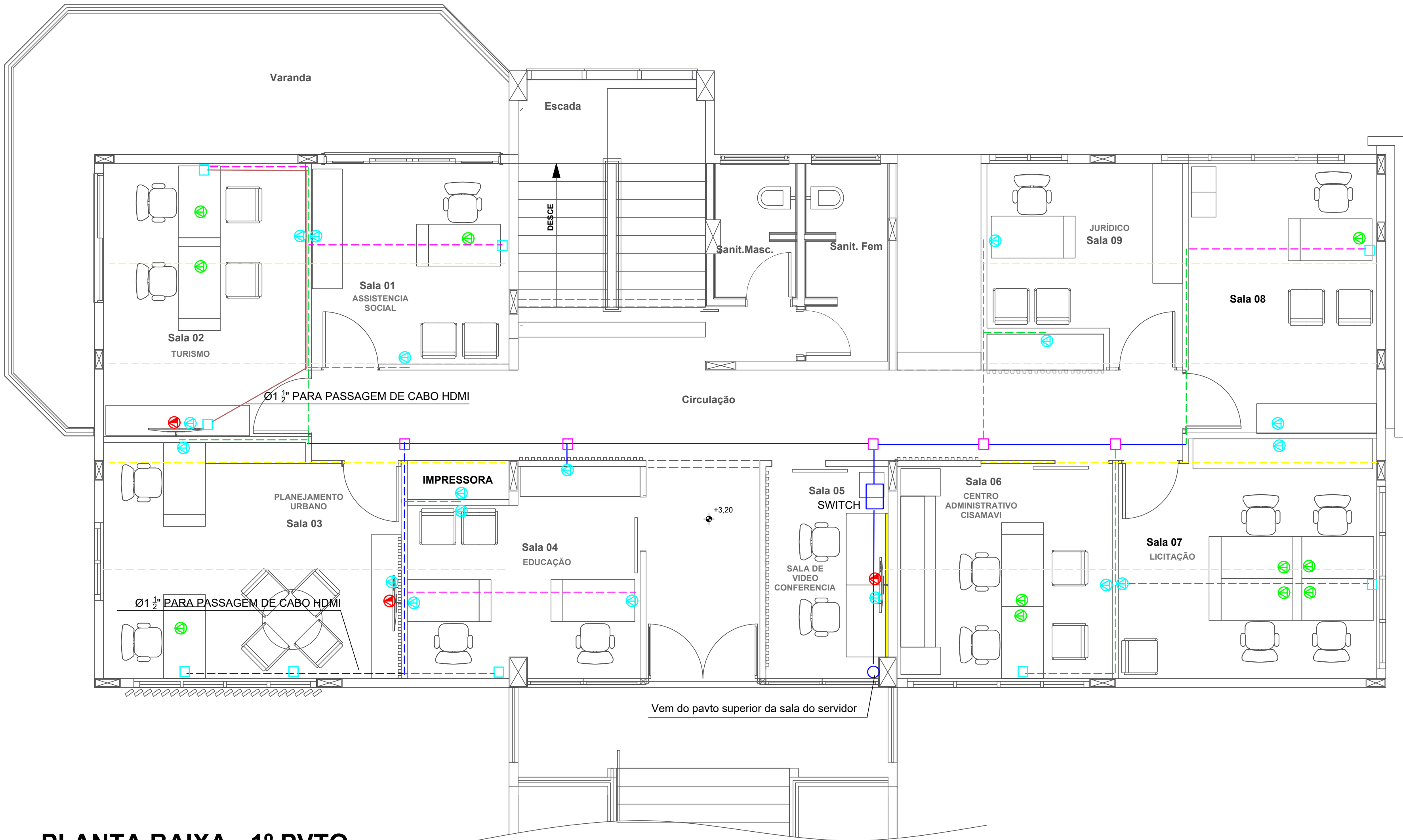


PLANTA BAIXA - 2º PVTO.

ESC.: 1/50



PLANTA BAIXA - 1º PVTO.

ESC.: 1/50

LÓGICA	
	Ponto de rede RJ45 e RJ11 telefone - H = 0,3m vem da caixa de passagem do piso ligação pela mesa
	Ponto de rede RJ45 e RJ11 telefone - H = 0,3m Ligação com dutos corrugados pela divisória
	Ponto internet RJ45 + ponto de TV H=1,10m Ligação com dutos corrugados pela divisória

- VIGAS
- SWITCH
- Caixa de passagem de sobrepor fixada na laje 20x20x10cm
- Caixa de passagem no piso embutida no concreto (caixa para elétrica e lógica)
- Eletroduto corrugado Ø 3/4" (RASGO NO CONCRETO)
- Eletroduto corrugado Ø 3/4" (POR BAIXO DA ESTRUTURA DO PISO METÁLICO/WALL)
- Eletroduto corrugado Ø 3/4" PELA DIVISÓRIA
- Eletroduto corrugado Ø 1 1/2" (POR BAIXO DA ESTRUTURA DO PISO METÁLICO/WALL)
- Eletroduto pvc rígido 1 1/2" (VAI POR CIMA DA LAJE DE COBERTURA)

REVISÃO:	DATA:	DESCRIÇÃO:
	JUN/2025	EMIÇÃO INICIAL

CARIMBOS E APROVAÇÕES:



PROPRIETÁRIO / CONTRATANTE:	ASSINATURA:
<b>AMAVI</b>	

CNPJ: 82.762.469/0001-22

RESPONSÁVEL TÉCNICO PROJETO:	ASSINATURA:
LUCIANO RICARDO KRUGER	

ENGENHEIRO CIVIL - CREA: 090983-3-SC

PROJETO:
<b>ELÉTRICO</b>

OBRA:
REFORMA DO BLOCO 2 DA AMAVI

LOGRADOURO: RUA XV DE NOVENBRO	BAIRRO: CENTRO	Nº: S/N
MUNICÍPIO: RIO DO SUL	UF: SC	CEP: 89160 - 015

ÁREA:
1º PVTO. + 2º PVTO. = 417,36 m²

CONTEÚDO:	ESCALA:	DATA:
Planta Lógica 1º pvto (auditorio)	INDICADA	JUN/2025
Planta Lógica 2º pvto. (engenharia)	CÓDIGO AMAVI:	

DESENHISTA:
LUCIANO

ELE 09/09